



www.suzuki-marine.hr

THE
ULTIMATE
OUTBOARD MOTOR



VANBRODSKI MOTORI SUZUKI 2020

NAŠI PONOSNI KORISNICI IZ CIJELOG SV IJETA

OTKRIJTE NAJBOLJI NAČIN DA DOŽIVITE MORE SA SUZUKI VANBRODSKIM MOTORIMA

Vanbrodski motori SUZUKI izbor su nautičara iz cijeloga svijeta zbog svoje **tehnologije** i **pouzdanosti**. S povjerenjem zadobivenim u nizu različitih okolnosti, Suzukijevi motori u stalnoj su evoluciji i podižu letvicu tehnološkog razvoja sve više.



SAD



SAD



MEKSIKO



GUATEMALA



KOSTARIKA



COLOMBIA



BRAZIL



ČILE



ARGENTINA



ENGLESKA



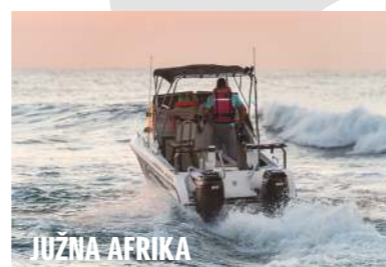
FRANCUSKA



ITALIJA



GANA



JUŽNA AFRIKA



ŠVEDSKA



NJEMAČKA



HRVATSKA



TURSKA



IRAK



KINA



JAPAN



TAILAND



MALEZIJA



INDONEZIJA



AUSTRALIJA

2-3 PONOSNI KORISNICI / KAZALO

4-5 DF350A / DF325A / DF300B

6-7

DRIVE BY WIRE SERIJA

SNAŽNI V6 & 4 CILINDRA U LINIJI

8-9

MEHANIČKA SERIJA

SNAŽNI V6 & 4 CILINDRA U LINIJI

10-11

MEHANIČKA SERIJA

SREDNJE SNAGE VISOKIH PERFORMANSI

12-13

MEHANIČKA SERIJA

KOMPAKTNI VISOKOG UČINKA

14-15

MEHANIČKA SERIJA

PRIJENOSNI

16-17 SPECIFIKACIJE / SVOJSTVA
DF350A - DF70A

18-19 SPECIFIKACIJE / SVOJSTVA
DF60A - DF2.5

20-21 TEHNOLOGIJA SUZUKI

22-23 DIJELOVI I PRIBOR



GEKI: PARTING SEAS

Sila sposobna uskladiti snagu prirode i mora, što predstavlja Suzukijev identitet i genetsko nasljeđe.

Simbol naše strasti i predanosti u poticanju inovacija u nautici iznad granica.

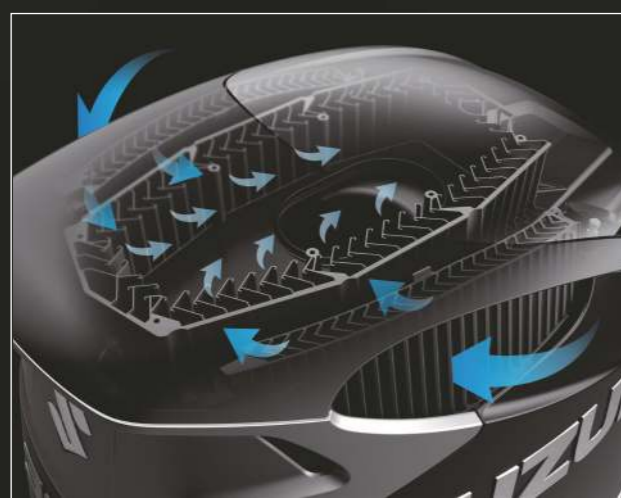
*GEKI: PARTING SEAS je logotip koji predstavlja DF350A, DF325A i DF300B

THE
ULTIMATE
OUTBOARD MOTOR



DF350A
DF325A
NOVO DF300B

Vrhunsko nautičko iskustvo sa Suzuki vanbrodskim motorima



SUSTAV DVOSTRUKIH USISA ZRAKA (DUAL LOUVER SISTEM)

Sustav dvostrukog usisa zraka sposobn je potpuno odvojiti čestice vode prisutne unutar poklopca motora.

Sustav direktnog usisa omogućuje da motor postigne maksimalni mogući omjer prijenosa 12,0:1 (DF350A), 10,5:1 (DF325A / DF300B), što pridonosi povećanju izlazne snage.



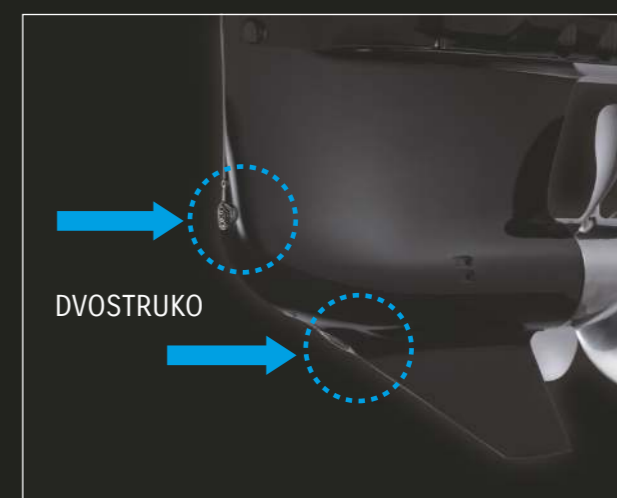
SUSTAV DVAJU PROPELERA (DUAL PROP SYSTEM)

Sustav s dvostrukim propelerom omogućuje efikasan prijenos 350/325/300 KS od motora na vodu, pretvarajući ga tako u maksimalnu propulziju. Kao dodatna vrijednost, budući da propeleri rade u kontrarotaciji jedan prema drugome, dobije se izuzetna stabilnost i potisak u plovidbi unatrag.



DVOSTRUKI SUSTAV INJEKTORA (DUAL INJECTOR)

Dvostruki injektori osiguravaju za svaki cilindar uvijek točnu količinu goriva u pravom trenutku. Dvostruki injektori omogućavaju da motor postigne maksimalnu snagu i bolju učinkovitost u potrošnji.



DVOSTRUKI USIS VODE (DUAL WATER INLET)

Sustav hlađenja motora koristi otvore za usis vode na nozi motora. Upotrebom dva odvojena frontalna otvora za usis, postiže se povećanje protoka s posljedicom povećanja učinka hlađenja. Pozicioniranjem otvora za usis iznad kutije mjenjača osigurava se veliki protok vode pogotovo pri većim brzinama. Drugi usis je pozicioniran niže kako bi motori DF350A, DF325A i DF300B mogli sigurno ploviti i u vrlo niskim vodama.

DRIVE BY WIRE SERIJA **SNAŽNI V6 & 4 CILINDRA U LINIJI**

DF350A / DF325A / DF300B / DF300AP / DF250AP / DF200AP / DF175AP / DF150AP



Važna napomena: prilikom plovidbe, kada koristite vanbrodski motor, uvijek nosite prsluk za spašavanje i sigurnosni konop za hitne slučajeve, kako biste mogli ugaziti motor.

Novi DF300B

Novi DF300B prvi je četverotaktni vanbrodski motor od 300 KS sa sustavom dvaju propelera (temeljenog na Suzuki istraživanjima).

Kombinacijom Suzuki sustava dvaju propelera i sustava 2-stupanske redukcije prijenosa postigao se bolji okretni moment, posebno prikladan za svakodnevnu upotrebu kod većih plovila. A moguća je i upotreba goriva od 91 oktana.

Suzuki DF300B je posebno tehnološki napredan i inovativan motor, projektiran da bude solidan, jednostavan i svestran u upotrebi, karakteristike koje ga čine idealnim pogonom za veća plovila.



Glavni inženjer **Katsuhiro Fukuda**

THE **ULTIMATE**
OUTBOARD MOTOR



DF350A

DF325A

NOVO DF300B

DF300AP

SNAŽNI

2.29 GEAR RATIO	DIRECT INTAKE	2.08 GEAR RATIO	OFFSET DRIVESHAFT	VVT VARIABLE VALVE TIMING
DF350A DF325A DF300B	DF350A DF325A DF300B	DF300AP		

INOVATIVNI

DUAL PROP	SELECTIVE ROTATION	PRECISION CONTROL	TILT LIMIT	TROLL MODE	KEYLESS START SYSTEM
DF350A DF325A DF300B	DF300AP			(OPCIJA)	(OPCIJA)

POUZDANI

DUAL LOUVER	DUAL WATER INLET	SELF-ADJUSTING TIMING CHAIN	WATER DETECTING SYSTEM
DF350A DF325A DF300B			

EFIKASNI

DUAL INJECTOR	LEAN BURN
DF350A DF325A DF300B	

DF350A



Saznaj više gledajući naše filmove



DF250AP

DF200AP

DF175AP

DF150AP

SNAŽNI

OFFSET DRIVESHAFT	2.50 GEAR RATIO	2.08 GEAR RATIO	MULTI-STAGE INDUCTION	VVT VARIABLE VALVE TIMING
	DF200AP DF175AP DF150AP	DF250AP		

INOVATIVNI

SELECTIVE ROTATION	PRECISION CONTROL	TILT LIMIT	TROLL MODE	QUIET OPERATION	KEYLESS START SYSTEM
			(OPCIJA)	DF200AP DF175AP DF150AP	(OPCIJA)

POUZDANI

DUAL WATER INLET	SELF-ADJUSTING TIMING CHAIN	WATER DETECTING SYSTEM
DF250AP		

EFIKASNI

LEAN BURN

DF175AP/DF150AP



Saznaj više gledajući naše filmove

MEHANIČKA SERIJA SNAŽNI V6 & 4 CILINDRA U LINIJI

DF250 / DF225 / DF200 / DF200A / DF175A / DF150A / DF150

THE ULTIMATE
OUTBOARD MOTOR

SERIJA DRIVE BY WIRE
SNAŽNI V6 & 4 CILINDRA U LINIJI

MEHANIČKA SERIJA
SNAŽNI V6 & 4 CILINDRA U LINIJI

MEHANIČKA SERIJA
SREDNJE SNAGE VISOKIH PERFORMANSI

MEHANIČKA SERIJA
KOMPAKTHI VISOKOG UČINKA

MEHANIČKA SERIJA
PROMIŠNOSTI



Važna napomena: prilikom plovidbe, kada koristite vanbrodski motor, uvijek nosite prsluk za spašavanje i sigurnosni konop za hitne slučajeve, kako biste mogli ugasiti motor.



DF250

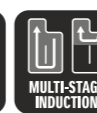


DF225



DF200

SNAŽNI



DF250
DF225

DF250

POUZDANI



INOVATIVNI



DF200A



DF175A



DF150A

SNAŽNI



DF200A
DF175A

INOVATIVNI



(OPCIJA)
DF200A
DF175A
DF150A

DF200A
DF175A
DF150A

(OPCIJA)
DF200A
DF175A
DF150A

POUZDANI



EFIKASNI



DF200A
DF175A
DF150A

Napredni Big-Block - 4 cilindra u liniji, motor uključuje sve Suzuki-jeve tehnologije. Tehnologija i nadmoćna snaga učinit će da kažete OPA.

Senzor za tihi rad, VVT višestupanjski usisni sustav i polu-izravni usis drastično povećavaju performanse motora. Senzor O₂ kontrole kisika, senzor za detekciju vode u smjesi goriva i sustav balansiranja pružaju udobnost i trajnost.

Dizajn je dinamičan, s emotivnom i agresivnom notom koja odgovara tipu motora.

DF150A i DF175A su među najnaprednijim četverotaktnim vanbrodskim motorima na tržištu.



Inženjer **Saharu Watanabe**

MEHANIČKA SERIJA **SREDNJE SNAGE VISOKIH PERFORMANSI**

DF140A / DF115A / DF100A / DF100B / DF90A / DF80A / DF70A



Važna napomena: prilikom plovidbe, kada koristite vanbrodski motor, uvijek nosite prsluk za spašavanje i sigurnosni konop za hitne slučajeve, kako biste mogli ugasiti motor.

**ISKUSITE KOMBINACIJU MOĆI,
UČINKOVITOSTI U POTROŠNJI GORIVA
I POUZDANOST ZA VRHUNSKE UŽITKE
U PLOVIDBI.**

Mehanička serija opremljena je revolucionarnom Suzuki tehnologijom, koja brojnim nautičarima pruža širok spektar snage, učinkovitosti i pouzdanosti.



- | | | | |
|-------------------|-----------------------------|---------------------|-------------------------------|
| SNAŽNI | POUZDANI | INOVATIVNI | EFIKASNI |
| OFFSET DRIVESHAFT | SELF-ADJUSTING TIMING CHAIN | TILT LIMIT | LEAN BURN |
| 2.59 GEAR RATIO | WATER DETECTING SYSTEM | TROLL MODE (OPCIJA) | KEYLESS START SYSTEM (OPCIJA) |



- | | |
|---------------------|-------------------------------|
| SNAŽNI | POUZDANI |
| OFFSET DRIVESHAFT | SELF-ADJUSTING TIMING CHAIN |
| 2.59 GEAR RATIO | WATER DETECTING SYSTEM |
| INOVATIVNI | EFIKASNI |
| TILT LIMIT | LEAN BURN |
| TROLL MODE (OPCIJA) | KEYLESS START SYSTEM (OPCIJA) |

DF90A/DF80A/DF70A



Saznaj više gledajući naše filmove

SERIJA DRIVE BY WIRE
SNAŽNI V6 & 4 CILINDRA U LINJI

MEHANIČKA SERIJA
SNAŽNI V6 & 4 CILINDRA U LINJI

MEHANIČKA SERIJA
SREDNJE SNAGE VISOKIH PERFORMANSI

MEHANIČKA SERIJA
KOMPAKTNI VISOKOG UČINKA

MEHANIČKA SERIJA
PROMISNI

MEHANIČKA SERIJA **KOMPAKTNI VISOKOG UČINKA**

DF60AV / DF50AV / DF60A / DF50A / DF40A / DF30A / DF25A



Važna napomena: prilikom plovidbe, kada koristite vanbrodski motor, uvijek nosite prsluk za spašavanje i sigurnosni konop za hitne slučajeve, kako biste mogli ugasiti motor.

**OSJETITE ZADOVOLJSTVO PLOVIDBE OVIM
KOMPAKTNIM VANBRODSKIM MOTORIMA
OPREMLJENIM TEHNOLOGIJOM NISKE
POTROŠNJE GORIVA.**

Ova serija nudi ekskluzivnu Suzuki tehnologiju, koja jamči niske emisije, nisku potrošnju goriva, učinkovitost a istovremeno veliku snagu uz minimalnu potrebu za održavanje. Sve to u kompaktnom dizajnu.



DF60A

DF50A

DF40A

POUZDANI



SELF-ADJUSTING
TIMING CHAIN

INOVATIVNI



TILT LIMIT
(DF60A)



TROLL MODE
(OPCIJA)

EFIKASNI



LEAN BURN

DF60A



Saznaj više gledajući
naše filmove

**MODELI VELIKE ENERGIJE ROTACIJE
(HIGH ENERGY ROTATION MODEL)**



DF60AV

DF50AV

DF30A

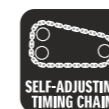
DF25A

SNAŽNI



HIGH ENERGY
ROTATION
DF60AV
DF50AV

POUZDANI



SELF-ADJUSTING
TIMING CHAIN
DF60AV
DF50AV

INOVATIVNI



TILT LIMIT
DF60AV
DF50AV



TROLL MODE
(OPCIJA)
DF60AV
DF50AV

EFIKASNI



LEAN BURN



BATTERY-LESS
FUEL INJECTION
DF30A
DF25A

DF30A/DF25A



Saznaj više gledajući
naše filmove

MEHANIČKA SERIJA **PRIJENOSNI**

DF20A / DF15A / DF9.9B / DF9.9A / DF8A / DF6A / DF5A / DF4A / DF2.5

THE **ULTIMATE**
OUTBOARD MOTOR



Važna napomena: prilikom plovidbe, kada koristite vanbrodski motor, uvijek nosite prsluk za spašavanje i sigurnosni konop za hitne slučajeve, kako biste mogli ugasiti motor.

Ponosni smo što sada možemo, naše vrhunske prijenosne vanbrodske motore, ponuditi i u "Cool White" - hladno bijeloj boji.

Naši modeli u bijeloj boji izrađeni su pod strogom kontrolom kvalitete s bojama posebno izrađenim da traju dugo i pod teškim uvjetima. Sada naši kupci mogu odlučiti između Pearl Nebular Black i Cool White. Bez obzira na boju koju odaberu, njihov će Suzuki uvijek biti njihov najbolji pratilac u avanturama.

Inženjer **Seiichiro Umaoka**



DF20A

DF15A

DF9.9B

FUEL EFFICIENT



DF20A/DF15A/DF9.9B



Saznaj više gledajući naše filmove



DF9.9A

DF8A

DF6A

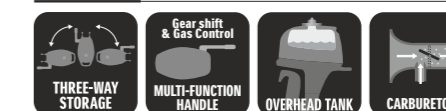
DF5A



DF4A

DF2.5

INNOVATIVE



DF6A
DF5A
DF4A

DF9.9A
DF8A

DF6A
DF5A
DF4A
DF2.5

DF6A/DF5A/DF4A



Saznaj više gledajući naše filmove

SERIJA DRIVE BY WIRE
SNAŽNI V6 & 4 CILINDRA U LINIJI

MEHANIČKA SERIJA
SNAŽNI V6 & 4 CILINDRA U LINIJI

MEHANIČKA SERIJA
SREDNJE SNAGE VISOKIH PERFORMANSI

MEHANIČKA SERIJA
KOMPAKTHI VISOKOG UČINKA

MEHANIČKA SERIJA
PRIJENOSNI

SPECIFIKACIJE

MODEL	DF350A DF325A DF300B <small>NOVO</small>	DF300AP DF250AP	DF200AP	DF175AP DF150AP	DF250 DF225 DF200	DF200A	DF175A DF150A	DF140A	DF115A DF100A	DF100B	DF90A DF80A DF70A	DF90ATH DF70ATH
VISINA KRMEG ZRCALA (mm)	X: 635 XX: 762	L: 508 X: 635 XX: 762		L: 508 X: 635	L: 508*2 X: 635 XX: 762		L: 508 X: 635				L: 508 X: 635	
UPUČIVANJE MOTORA	Električno				Električno				Električno			
TEŽINA*1 u kg	X: 330 XX: 339	L: 284 X: 290 XX: 299		L: 236 X: 241	L: 264*2 X: 275 XX: 284		L: 235 X: 240	L: 179 X: 184	L: 182 X: 187	L: 157 X: 161	L: 156 X: 160	L: 162 X: 166
TIP MOTORA	DOHC 24-Ventila			DOHC 16-Ventila		DOHC 24-Ventila		DOHC 16-Ventila		DOHC 16-Ventila		
SUSTAV NAPAJANJA GORIVOM	Višestruko slijedno ubrizgavanje goriva				Višestruko slijedno ubrizgavanje goriva				Višestruko slijedno ubrizgavanje goriva			
BROJ CILINDARA	V6 (55-stupnjeva)			4		V6 (55-stupnjeva)		4		4		
ZAPREMNINA (cm³)	4.390	4.028		2.867	3.614		2.867	2.045			1.502	
PROMJER x HOD (mm)	98 x 97	98 x 89		97 x 97	95 x 85		97 x 97	86 x 88			75 x 85	
MAKSIMALNA SNAGA (kW)	DF350A: 257,4 DF325A: 239,0 DF300B: 220,7	DF250AP: 189,9 DF300AP: 220,7	147,0	DF150AP: 110,3 DF175AP: 128,7	DF200: 147,1 DF225: 165,5 DF250: 183,9	147,1	DF150A: 110,3 DF175A: 128,7	DF100A: 73,6 DF115A: 84,6 DF140A: 103,0	73,6		DF70A: 51,5 DF80A: 58,8 DF90A: 66,2	
RADNO PODRUČJE PUNOG GASA (okr./min)	DF350A: 5.700-6.300 DF325A: 5.300-6.300 DF300B: 5.300-6.300	DF250AP: 5.500-6.100 DF300AP: 5.700-6.300	5.500-6.100	DF150AP: 5.000-6.000 DF175AP: 5.500-6.100	DF200: 5.000-6.000 DF225: 5.000-6.000 DF250: 5.500-6.100	5.500-6.100	DF150A: 5.000-6.000 DF175A: 5.500-6.100	DF100A: 5.000-6.000 DF115A: 5.000-6.000 DF140A: 5.600-6.200	5.700-6.300		DF70A: 5.000-6.000 DF80A: 5.000-6.000 DF90A: 5.300-6.300	
KORMILARENJE	Daljinsko				Daljinsko				Daljinsko			Rudo (ručka)
PREPORUČENO GORIVO (bezolovni benzin - minimum)	DF350A: 94 oktana DF325A: 91 oktana DF300B: 91 oktana	94 oktana		91 oktana	91 oktana		91 oktana		91 oktana			
SPREMNIK ULJA (lit.)	8,0				8,0				5,5			4,0
SPREMNIK GORIVA (lit.)	-				-				-			25 (Opcija)
SUSTAV PALJENJA	Potpuno tranzistorski				Potpuno tranzistorski				Potpuno tranzistorski			
ALTERNATOR	12V 54A			12V 44A	12V 54A		12V 44A	12V 40A		12V 27A		
POSTAVLJANJE MOTORA	Izdvojeni ovijes				Izdvojeni ovijes				Izdvojeni ovijes			
PODEŠAVANJE NAGIBA	Električni Trim & Tilt				Električni Trim & Tilt				Električni Trim & Tilt			
ODNOS PRIJENOSA	2,29:1	2,08:1		2,50:1	2,29:1		2,50:1	2,59:1				
MJENJAČ	F-N-R Elektro upravljanje				F-N-R				F-N-R			
ISPUH	Kroz kućište propelera				Kroz kućište propelera				Kroz kućište propelera			
IZBOR PROPELERA (korak)	12"-31,5"	15"-27,5" (R/R) 17"-26" (C/R)		15"-27,5" (R/R) 17"-26" (C/R)		15"-27,5" (R/R) 17"-26" (C/R)		15"-25"(R/R) 17"-23"(C/R)		13"-25"		

legenda: SPECIFIKACIJE

*1: Težina motora: uključen kabel baterija, bez propelera i ulja u motoru.

*2: Samo DF200

* Svi propeleri su s tri lopatice. Za više informacija o propeleru obratite se lokalnom zastupniku.



DF350A

SVOJSTVA

MODEL	DF350A	DF325A	DF300B <small>NOVO</small>	DF300AP	DF250AP	DF200AP	DF175AP	DF150AP	DF250	DF225	DF200	DF200A	DF175A	DF150A	DF140A DF115A DF100A	DF100B	DF90A DF80A DF70A	DF90ATH DF70ATH
BOJA	CRNI - PEARL NEBULAR BLACK	●	●	●	●	●	●	●	●	●	●	●	●	●	●	●	●	●
	BIJELI - COOL WHITE	●	●	●	●	●	●	●	●	●	●	●	●	●	●*1	●	●*2	●
ODABIR SMJERA VRTNJE PROPELERA		●	●	●	●	●	●	●										
PRECIZAN SUSTAV DALJINSKOG UPRAVLJANJA	●	●	●	●	●	●	●	●										
SUPROTAN SMJER VRTNJE PROPELERA									●	●	●	●	●	●				
SENZOR ZA OTKRIVANJE VODE U SMJESI GORIVA	●	●	●	●	●	●	●	●							●	●		
DVOSTUPANJSKA REDUKCIJA PRIJENOSA	●	●	●	●	●	●	●	●	●	●	●	●	●	●	●	●	●	●
PROMJENJIVO VREMENSKO OTVARANJE VENTILA	●	●	●	●	●	●	●	●	●	●	●	●	●	●				
VIŠESTUPANJSKI USISNI SUSTAV									●	●	●	●	●	●				
HIDRODINAMIČKI OBLIK PETE	●	●	●	●	●	●	●	●							●	●	●	●
IZMAKNUTA POGONSKA OSOVINA	●	●	●	●	●	●	●	●	●	●	●	●	●	●	●	●	●	●
DIREKTNO PALJENJE	●	●	●	●	●	●	●	●	●	●	●	●	●	●	●	●	●	●
SAMOPODEŠAVAJUĆI LANAC DISTRIBUCIJE	●	●	●	●	●	●	●	●	●	●	●	●	●	●	●	●	●	●
SUZUKI LEAN BURN SUSTAV	●	●	●	●	●	●	●	●	●	●	●	●	●	●	●	●	●	●
O ₂ SENZOR KONTROLE S POVRAATNOM VEZOM	●	●	●	●	●	●	●	●	●	●	●	●	●	●	●	●	●	●
SUZUKI JEDNOSTAVNO UPUČIVANJE MOTORA	●	●	●	●	●	●	●	●	●	●	●	●	●	●	●	●	●	●
GRANIČNIK BROJA OKRETAJA	●	●	●	●	●	●	●	●	●	●	●	●	●	●	●	●	●	●
SIGNAL ZA NISKI TLAK ULJA	●	●	●	●	●	●	●	●	●	●	●	●	●	●	●	●	●	●
SUSTAV ZA ISPIRANJE SLATKOM VODOM	●	●	●	●	●	●	●	●	●	●	●	●	●	●	●	●	●	●
SUSTAV PLOVIDBE NA NISKIM OKRETAJIMA	○	○	○	○	○	○	○	○	○	○	○	○	○	○	○	○	○	○
LIMITATOR TILT POZICIJE	●	●	●	●	●	●	●	●	●	●	●	●	●	●	●	●	●	●
DVOSTRUKI USISNIK VODE	●	●	●	●	●	●	●	●	●	●	●	●	●	●	○	○	○	○
SUZUKI ANTIKOROZIVNI SUSTAV	●	●	●	●	●	●	●	●	●	●	●	●	●	●	●	●	●	●

legenda: SVOJSTVA

● =Standardna oprema ○ =Opcijska oprema

*1: Samo DF140A / DF115A

*2: Samo DF90A / DF70A

IZMAKNUTA POGONSKA OSOVINA (OFFSET DRIVESHAFT)

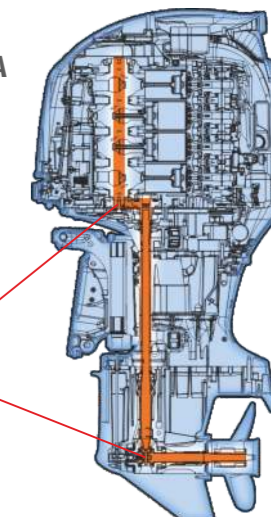
&
DVOSTUPANJSKA REDUKCIJA

(od DF70A naviše)

1. stupanj redukcije
30:36=1,20

2. stupanj redukcije
12:25=2,08

DF200AP ukupno: 2,50:1



SPECIFIKACIJE

MODEL	DF60A DF50A DF40A	DF60ATH DF50ATH DF40ATH	DF60AQH DF40AQH	DF60AV DF50AV	DF60AVTH DF50AVTH	DF30AT DF25AT	DF30ATH DF25ATH	DF30AR DF25AR	DF30AQH DF25AQH	DF30A DF25A	DF20AT DF15AT DF9.9BT	DF20ATH DF15ATH DF9.9BTH	DF20AR DF15AR DF9.9BR	DF20A DF15A DF9.9B	DF9.9AR DF8AR	DF9.9A DF8A	DF6A DF5A DF4A	DF2.5	
VISINA KRMEG ZRCALA (mm)	S: 381 L: 508 X: 635*2		L: 508 X: 635*2			S: 381 L: 508	S: 381*3 L: 508	S: 381 L: 508	L: 508 L: 508*4	S: 381*5 L: 508	S: 381*6 L: 508 X: 635*7	S: 381*8 L: 508 X: 635*8		S: 381 L: 508	L: 508	L: 508*9	S: 381 L: 508		
UPUĆIVANJE MOTORA	Električno				Električno / Ručno				Ručno	Elektr. / Ručno	Ručno	Električno / Ručno			Ručno	Električno / Ručno	Ručno		
TEŽINA*1 u kg	S: 102 L: 104 X: 107*2	L: 110 X: 113*2	L: 108 X: 111*2	L: 115 X: 118*2	L: 121 X: 124*2	S: 71 L: 72	S: 73*3 L: 74	S: 63 L: 64	L: 73 L: 70*4	S: 65*5 L: 63	S: 52,5*6 L: 54,5 X: 57*7	S: 53,5*8 L: 55,5 X: 58*8	S: 47 L: 48	S: 48 L: 49	S: 44 L: 45	L: 43,5 L: 46*9	S: 39 L: 41,5	S: 24 L: 25	S: 13,5 L: 14
TIP MOTORA	DOHC 12-Ventila				OHC				OHC			OHC			OHV				
SUSTAV NAPAJANJA GORIVOM	Višestruko slijedno ubrizgavanje goriva				Višestruko slijedno ubrizgavanje goriva, bez akumulatora				Višestruko slijedno ubrizgavanje goriva, bez akumulatora			Višestruko slijedno ubrizgavanje goriva, bez akumulatora			Karburator				
BROJ CILINDARA	3				3				2			2			1				
ZAPREMNINA (cm³)	941				490				327			208			138 68				
PROMJER x HOD (mm)	72,5 x 76,0				60,4 x 57,0				60,4 x 57			51 x 51			60,4 x 48 48 x 38				
MAKSIMALNA SNAGA (kW)	DF40A: 29,4 DF50A: 36,8 DF60A: 44,1				DF25A: 18,4 DF30A: 22,1				DF9.9B: 7,3 DF15A: 11,0 DF20A: 14,7			DF8A: 5,9 DF9.9A: 7,3			DF4: 2,9 DF5: 3,7 DF6: 4,4				
RADNO PODRUČJE PUNOG GASA (okr./min)	DF40A: 5.000-6.000 DF50A: 5.300-6.300 DF60A: 5.300-6.300				DF25A: 5.000-6.000 DF30A: 5.300-6.300				DF9.9B: 4.700-5.700 DF15A: 5.000-6.000 DF20A: 5.300-6.300			DF8A: 4.700-5.700 DF9.9A: 5.200-6.200			DF4: 4.000-5.000 DF5: 4.500-5.500 DF6: 4.750-5.750				
KORMILARENJE	Daljinsko	Rudo (ručka)	Daljinsko	Rudo (ručka)	Daljinsko	Rudo (ručka)	Daljinsko	Rudo (ručka)	Daljinsko	Rudo (ručka)	Daljinsko	Rudo (ručka)	Daljinsko	Rudo (ručka)	Daljinsko	Rudo (ručka)	Daljinsko	Rudo (ručka)	
PREPORUČENO GORIVO (bezolovni benzin - minimum)	91 oktana				91 oktana				91 oktana			91 oktana			91 oktana				
ČOK	-				-				-			-			Električni	Ručni			
SPREMNIK ULJA (lit.)	2,7				1,5				1,0			0,8			0,7 0,38				
SPREMNIK GORIVA (lit.)	25 (Opcija)				25				12			12			Ugrađeni 1,0 Ugrađeni 0,9				
SUSTAV PALJENJA	Potpuno tranzistorski				Digitalno CDI				Digitalno CDI			Digitalno CDI			Digitalno CDI				
ALTERNATOR	12V 19A				12V 14A				12V 12A			12V 6A	12V 10A	12V 6A	12V 5A (op.)	-			
POSTAVLJANJE MOTORA	Izdvojeni ovijes				Izdvojeni ovijes				Izdvojeni ovijes			Izdvojeni ovijes			Centralni ovijes				
PODEŠAVANJE NAGIBA (TRIM & TILT)	Električni Trim & Tilt	Ručni Trim i plinom podržani Tilt	Električni Trim & Tilt	Ručni Trim & Tilt	Električni Trim & Tilt	Ručni Trim & Tilt	Plinom podržani Trim i Tilt	Ručni Trim & Tilt	Električni Tilt	Ručni Trim & Tilt			Ručni Trim & Tilt			Ručni Trim & Tilt			
ODNOS PRIJENOSA	2,27:1		2,42:1		2,09:1		2,08:1		2,08:1			1,92:1			2,15:1				
MJENJAČ	F-N-R				F-N-R				F-N-R			F-N-R			F-N				
ISPUH	Kroz kućište propelera				Kroz kućište propelera				Kroz kućište propelera			Kroz kućište propelera			Iznad propelera				
IZBOR PROPELERA (korak)	9"-17"				9"-15"				7"-12"			7"-11"			6"-7" 5,3/8"				

legenda: SPECIFIKACIJE

*1: Težina motora: uključen kabel baterija, bez propelera i ulja u motoru.

*2: Samo DF60A.

*3: Samo DF25ATH.

*4: Samo DF30AQH.

*5: Samo DF25A.

*6: Samo DF20AT / DF9.9BT.

*7: Samo DF9.9BT.

*8: Samo DF9.9BTH.

*9: Samo DF8AE.

* Svi propeleri su s tri lopatice. Za više informacija o propeleru obratite se lokalnom zastupniku.



DF2.5
duga osovina

SVOJSTVA

MODEL	DF60AT	DF60ATH	DF60AV DF50AV	DF60AVTH DF50AVTH	DF60AQH DF40AQH	DF50AT DF40AT	DF50ATH DF40ATH	DF30AT DF25AT	DF30ATH DF25ATH	DF30AR DF25AR	DF30AQH DF25AQH	DF30A DF25A	DF20AT DF15AT DF9.9BT	DF20ATH DF15ATH DF9.9BTH	DF20AR DF15AR DF9.9BR	DF20A DF15A DF9.9B	DF9.9AR DF8AR	DF9.9A DF8A	DF6A DF5A DF4A	DF2.5
BOJA	●	●	●	●	●	●	●	●	●	●	●	●	●	●	●	●	●	●	●	●
BIJELI - COOL WHITE	●	●	●	●	●	●	●	●	●	●	●	●	●*1	●*2	●	●	●	●	●	●*3
DIREKTNO PALJENJE	●	●	●	●	●	●	●	●	●	●	●	●	●	●	●	●	●	●	●	●
SAMOPODEŠAVAJUĆI LANAC DISTRIBUCIJE	●	●	●	●	●	●	●	●	●	●	●	●	●	●	●	●	●	●	●	●
SUZUKI LEAN BURN SUSTAV	●	●	●	●	●	●	●	●	●	●	●	●	●	●	●	●	●	●	●	●
SUZUKI JEDNOSTAVNO UPUĆIVANJE MOTORA	●	●	●	●	●	●	●	●	●	●	●	●	●	●	●	●	●	●	●	●
GRANIČNIK BROJA OKRETAJA	●	●	●	●	●	●	●	●	●	●	●	●	●	●	●	●	●	●	●	●
SIGNAL ZA NISKI TLAK ULJA	●	●	●	●	●	●	●	●	●	●	●	●	●	●	●	●	●	●	●	●
SUSTAV ZA ISPIRANJE SLATKOM VODOM	●	●	●	●	●	●	●	●	●	●	●	●	●	●	●	●	●	●	●	●
SUSTAV PLOVIDBE NA NISKIM OKRETAJIMA	○	●	○	●	●	○	●	●	●	●	●	●	●	●	●	●	●	●	●	●
VISOKA ENERGIJA OKRETAJA	●	●	●	●	●	●	●	●	●	●	●	●	●	●	●	●	●	●	●	●
LIMITATOR TILT POZICIJE	●	●	●	●	●	●	●	●	●	●	●	●	●	●	●	●	●	●	●	●
SKLADIŠTENJE U TRI POLOŽAJA	●	●	●	●	●	●	●	●	●	●	●	●	●	●	●	●	●	●	●	●
SUSTAV ZA PLOVIDBU PO PLIČAKU	●	●	●	●	●	●	●	●	●	●	●	●	●	●	●	●	●	●	●	●
DVOSTRUKI USISNIK VODE	●	●	●	●	●	●	●	●	●	●	●	●	●	●	●	●	●	●	●	●
SUZUKI ANTIKOROZIVNI SUSTAV	●	●	●	●	●	●	●	●	●	●	●	●	●	●	●	●	●	●	●	●
UGRAĐENI SPREMNIK GORIVA	●	●	●	●	●	●	●	●	●	●	●	●	●	●	●	●	●	●	●	●

legenda: SVOJSTVA

●=Standardna oprema ○=Opcijska oprema

*1: COOL WHITES boja samo za DF20AT / DF9.9BT

*2: COOL WHITES boja samo za DF20ATH / DFD9.9BTH

*3: COOL WHITES boja samo za DF6A

NA VRHU INDUSTRIJE SA VIŠESTRUKO NAGRADNOM TEHNOLOGIJOM I DIZAJNOM, SUZUKI VANBRODSKI MOTORI NUDE OSOBINE I PREDNOSTI KOJE PLOVIDBU ČINE UGODNIJOM

SNAŽNI



IZMAKNUTA POGONSKA OSOVINA

Glava motora je izmahnuta prema pramcu čime se težište vanbrodskog motora pomiče prema naprijed. (od DF70A naviše)

PREDNOSTI: Manje vibracija, kompaktnije dimenzije, mirnije i stabilnije upravljanje.



DVOSTUPANJSKA REDUKCIJA PRIJENOSA

Ovaj sistem, koji uključuje sistem izmahnute osovine prijenosa, ima i funkciju prvog stupnja redukcije. Drugi stupanj nalazi se u kutiji mjenjača unutar noge motora. Ovo konstrukcijsko rješenje omogućuje dobivanje višeg omjera prijenosa i rad s većim propelerima. (od DF70A naviše)

PREDNOSTI: Visoka efikasnost propulzije s propelerima većeg promjera. Plovidba sa snagom motora uvijek spremnom, uz propeler koji održava točan broj okretaja i kod povećanog opterećenja. Velika snaga koja omogućuje ispravan rad propelera većeg promjera, osiguravajući tako munjevito ubrzanje.

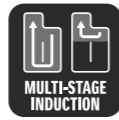


SUSTAV PROMJENJIVOG VREMENA OTVARANJA VENTILA - VVT

Sustav VVT koristi se za kontrolu vremena otvaranja i zatvaranja usisnih ventila u ovisnosti o broju okretaja motora.

(DF350A/325A/300B/300AP/250AP/250/200AP/200A/175AP/150AP)

PREDNOSTI: Nudi snažniji i mirniji okretni moment. Osigurava visoka ubrzanja u čitavom rasponu okretaja.



VIŠESTUPANJSKI USISNI SUSTAV

Usisni kolektori mijenjaju protok ovisno o broju okretaja, osiguravajući tako da u motor uvijek ulazi odgovarajuća količina zraka.

(DF250/225/200AP/200A/175AP/175A/150AP/150A)

PREDNOSTI: Povećanje izlazne snage kod visokih brzina, zbog većeg volumena zraka usisanog od strane motora. Povećava učinkovitost izgaranja i maksimizira okretni moment povećanjem gustoće zraka pri radu na niskim okretajima.



DIREKTAN USIS ZRAKA

Projektiranjem usisnog voda koji vodi zrak izravno od usisnog dijela do cilindra, izbjegnuto je povećanje temperature zraka u tom dijelu. Time se povećava učinak izgaranja.

(DF350A/325A/300B/30A/25A)

PREDNOSTI: Veća isporučena snaga kao posljedica značajnog poboljšanja izgaranja.



VELIKA ENERGIJA ROTACIJE

Ovi vanbrodski motori opremljeni su nogom projektiranom s konačnim omjerom prijenosa 2,42, većim od standarda u klasi. Kad se ovoj nozi pridoda propeler od 14", sistem prijenosa snage daje eksplozivni potisak. (DF60AV/50AV)

PREDNOSTI: Snažna i precizna plovidba u situacijama kad se upravlja s velikim teretima na plovilu. Velika snaga da bi se učinkovito pokretali propeleri većeg promjera, osiguravajući znatna ubrzanja.

POUZDANI



DVOSTRUKI USIS VODE

Sustav hlađenja motora koristi vodu usisanu kroz dva usisa na nozi motora, gdje obično ostali motori imaju jedan otvor. (DF350A/325A/300B/300AP/250AP)

PREDNOSTI: Povećava se protok vode, pružajući tako bolje hlađenje. Pozicioniranje usisnika vode u prednjem dijelu noge omogućuje visok stupanj usisa vode, ne samo kod visokih brzina već i kod spore plovidbe u plićim vodama.



SENZOR ZA OTKRIVANJE VODE U SMJESI GORIVA

Pomaže u zaštiti motora od prisustva vlage u gorivu, koristeći poseban filter i upozoravajući skipera sa zvučnim i vizualnim upozorenjem prisustva vode u gorivu. (od DF100A/100B naviše)

PREDNOSTI: Sprječava pojavu vode u gorivu, koja može dovesti do siromašnog izgaranja, smanjenja snage i korozije.



SAMOPODEŠAVAJUĆI LANČANI PRIJENOS

Prijenosni lanac vrti se unutar uljne kadice tako da ne zahtijeva nikad posebno podmazivanje, osim toga, opremljen je automatskim hidrauličkim natezačem za ispravnu nategnutost u svakoj situaciji. (od DF40A naviše)

PREDNOSTI: Duža trajnost u usporedbi sa sistemima s prijenosnim remenom. Ne zahtijeva održavanje.



SUSTAV DVOSTRUKIH USISA ZRAKA

Novi sustav dvostrukih usisa zraka nazvanim "psećijim šapama", za potpuno odstranjivanje čestica vode u zraku kojeg je motor usisao.

(DF350A/325A/DF300B)

PREDNOSTI: Garantira izravni usis, doprinoseći tako visokoj izlaznoj snazi.

INOVATIVNI



SUZUKI SUSTAV S DVA PROPELERA

Sustav s dvostrukim kontrarotirajućim propelerima na jednom motoru. (DF350A, DF325A i DF300B).

PREDNOSTI: Bolja stabilnost u plovidbi pravocrtno jer se bočna sila propulzije prvog propelera kompenzira sa silom propulzije drugog. Motor prenosi snagu na vodu s boljim učinkom. Veći potisak i otpornost na lomove. Manji otpor zahvaljujući mjenjačkoj kutiji manjih dimenzija. Bolji učinak potiska za nagla ubrzanja.



PRECIZAN SUSTAV ELEKTRONSKOG UPRAVLJANJA

Operacije upravljanja motorom se obavljaju pomoću električnih signala iz udaljene upravljačke stanice a ne uobičajenim mehaničkim sistemom s kablovima. (DF350A/325A/300B/300AP/250AP/200AP/175AP/150AP)

PREDNOSTI: Integracija sa sistemom Lean Burn, što osigurava značajnu uštedu goriva u svim režimima rada.



SUSTAV PALJENJA BEZ KLJUČA

Sustav omogućava pokretanje motora uz držanje ključa na sigurnom mjestu u blizini upravljačke konzole.

(Od DF70A naviše, sa izuzetkom DF200/225/250)

PREDNOSTI: Otežava posao kradljivcima. Sistem daljinskog upravljanja sadrži ključ kojeg nije potrebno umetnuti u bravu.



SUZUKI ODABIR SMJERA ROTACIJE

Ova funkcija omogućuje izbor smjera vrtnje motora pomoću jednostavnog dodatnog konektora. (DF300AP/250AP/200AP/175AP/150AP)

PREDNOSTI: Isti se vanbrodski motor može koristiti u uobičajenom smjeru rotacije ili u kontrarotaciji za ugradnju u paru.



TIHI RAD

Buku koja proizlazi iz usisa zraka prigušuje usisni rezonator.

(DF350A/325A/300B/200AP/200A/175AP/175A/150AP/150A).

PREDNOSTI: Tihi rad. Smanjena buka, znatno ugodnija plovidba.



GRANIČNIK TILT POZICIJE

Sustav limitiranja tilt pozicije sprječava da se motor podigne iznad predodređene pozicije. (od 50AV/60A naviše, sa izuzetkom DF60AQH)

PREDNOSTI: Sprječava moguća oštećenja čamca ili motora prouzrokovana pretjeranim radijusom kretanja tilta.



SUZUKI SUSTAV PLOVIDBE NA NISKIM OKRETAJIMA

Sustav omogućuje da motor radi u smanjenom režimu rada. (od DF40A naviše sa izuzetkom DF250/225/200)

PREDNOSTI: Omogućuje sporu plovidbu bez potrebe za reguliranjem gasa na ručici.



TRI POLOŽAJA SKLADIŠTENJA

Primijenjeni dizajn omogućuje da se motori prilikom skidanja s plovila mogu skladištiti u tri različita položaja. (DF6A/5A/4A)

PREDNOSTI: Mogu se skladištiti bilo gdje.

EFIKASNI



DVOSTRUKI SUSTAV UBRIZGAVANJA

Dvostruki sustav injektora isporučuje cilindru uvijek u pravom trenutku točnu količinu goriva.

(DF350A/325A/300B).

PREDNOSTI: Pridonosi visokom stupnju isporučene snage i učinkovitošću u potrošnji.



SUZUKI LEAN BURN SUSTAV

Sustav Lean Burn Control System osigurava stehiometrijski odnos goriva i zraka na kontinuirani način ovisno o uvjetima plovidbe.

(od 9.9B naviše sa izuzetkom DF250/225/200)

PREDNOSTI: Značajan porast učinkovitosti u potrošnji kod svih brzina a pogotovo pri brzini krstarenja. Zahvaljujući povećanoj učinkovitosti u upotrebi goriva, potrošnja se smanjuje i troškovi spremnika goriva se smanjuju.



ELEKTRONSKO UBRIZGAVANJE KOJE RADI BEZ AKUMULATORA

Sklopovi korišteni na većim modelima redizajnirani su kako bi se mogli uklopiti na manjim modelima. (DF30A/25A/20A/15A/9.9B)

PREDNOSTI: Jednostavno i brzo pokretanje. Smanjenje potrošnje i štetnih emisija. Povećanje učinka kod gotovo svakog broja okretaja.

DIJELOVI I PRIBOR

SUZUKIJEV SUSTAV DALJINSKOG UPRAVLJANJA (SUZUKI PRECISION CONTROL)

Za sustav Drive by Wire

Našu ponajbolju tehnologiju nalazimo u rješenju sustava preciznog daljinskog upravljanja temeljenu na računalnoj kontroli, koja zamjenjuje uobičajene žičane mehaničke sustave uklanjajući sve oblike trenja i otpora. Ovaj sustav nudi ravnomjeran rad gasa i mjenjača, a svako djelovanje na ručke u stvarnom vremenu djeluje na aktuator prisutne u motoru koji djeluju ekstremno precizno i glatko na upravljanje gasom i mjenjačem.

Suzukijev precizan sustav daljinskog upravljanja opremljen je sistemom zaštite motora od oštećenja koja bi mogla nastati uslijed neispravne ili nehotečajne krive upotrebe upravljačke ručke. Učinkovita kontrola potrošnje je prednost pri plovidbi bilo radi posla ili zabave. Naš sustav Lean Burn, u kombinaciji sa sustavom preciznog daljinskog upravljanja nudi uvijek optimalan odnos smjese zrak/gorivo. Sustav je projektiran za smanjenje potrošnje pri niskim brzinama kao i pri brzini krstarenja.



upravljačka kutija TOP-SPC za jedan motor



upravljačka kutija TOP DVOSTRUKA-SPC za dva, tri ili četiri motora



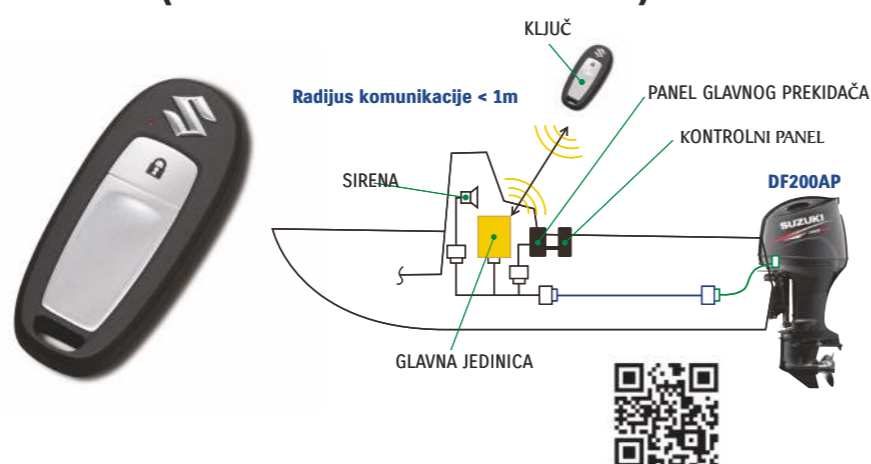
bočna upravljačka kutija FLUSH-SPC za jedan motor

OSNOVNA SVOJSTVA PRECIZNOG SUSTAVA DALJINSKOG UPRAVLJANJA

- Precizan sustav daljinskog upravljanja nudi mekan rad mjenjača.
- Glatko i precizno povećanje snage kad je to potrebno.
- U kombinaciji sa sustavom Lean Burn Control osigurava smanjenu potrošnju u širokom području rada motora.

SUZUKI SUSTAV PALJENJA BEZ KLJUČA (SUZUKI KEYLESS START SYSTEM*)

Sustav pokretanja bez ključa koristi senzor koji odašilje pristupni kod glavnoj računalnoj jedinici. Čim ključ uđe u radijus od jednog metra od konzole, nakon što se poveže sa sigurnosnom vezicom motor se može pokrenuti jednostavnim pritiskom na prekidač start. Ključ pritom može ostati na sigurnom u džepu, smanjujući mogućnost gubitka. Ovaj sustav je vrlo učinkovit u sprječavanju krađe jer se bez odgovarajućeg pristupnog koda motor ne može pokrenuti. Uz to ključ je plutajući što olakšava pronalazak u slučaju pada u more.



Saznaj više gledajući naše filmove

*Dostupnost ovisi o pojedinim tržištima. Za dodatne informacije kontaktirajte svog lokalnog zastupnika.

VIŠENAMJENSKI INSTRUMENTI

Višenamjenski instrumenti raspolažu prikazom koji je u stanju dati uvid u sve podatke motora na jednom instrumentu lake čitljivosti. Instrumenti mogu prikazati podatke u digitalnom ili analognom formatu, te raspolažu mogućnošću dnevnog i noćnog modaliteta. Radi lakše upotrebe, funkcionalnosti ili čitljivosti pojedine podatke moguće je prikazati u većem formatu.



DNEVNI PRIKAZ



NOĆNI PRIKAZ

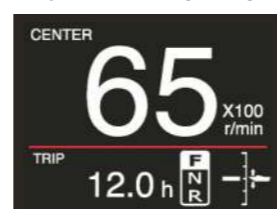
SVOJSTVA

- Display (ekran) u boji 3,5"
- Dimenzije 105 x 105 x 16 mm
- Prikaz dijagnostičkih podataka
- Jednostavna ugradnja kroz rupu promjera 85 mm
- Uključuje zaštitni poklopac
- NMEA2000 izlaz
- Ugradivo na modele: DF9.9B/DF300AP
- * Za prikaz brzine i razine goriva nužni su senzori i GPS modul
- Trenutni prikaz potrošnje (litara/sat)
- Brzina u km/h ili miljama, trenutna i prosječna
- Sati u plovidbi, pređena udaljenost u km miljama i morskim miljama
- Sati rada motora, voltaža, temperatura vode...

ANALOGNI PRIKAZ OKRETAJA I BRZINE



DIGITALNI PRIKAZ OKRETAJA



NOVI VIŠENAMJENSKI ZASLONI

Globalno povezani

Novi Suzuki višenamjenski zasloni, zahvaljujući svojim karakteristikama, omogućuju pristup svim informacijama potrebnim da bi Vam se uvijek omogućilo najbolje iskustvo na moru.



MAKSIMALNA POVEZIVOST

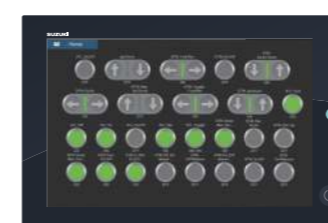
Uz Suzuki višenamjenske zaslone brod i motor su spojeni na globalnu meteorološku mrežu i mogu primati informacije iz okoline, kao i kontrolirati i upravljati svom ostalom opremom na brodu.

Ekрани, s ekskluzivnim dizajnom, opremljeni su staklenim zaslonom osjetljivim na dodir. Dostupni su 7, 9, 12 i 16" ekрани.

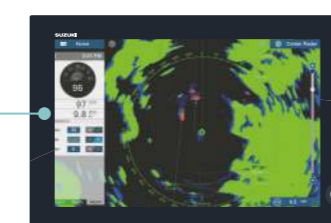


GLAVNE KORISTI

Suzuki višenamjenski zasloni omogućuju pristup svim informacijama Vašeg Suzuki vanbrodskog motora kako bi se u realnom vremenu, na jasan i jednostavan način mogao pratiti njegov rad i performanse.



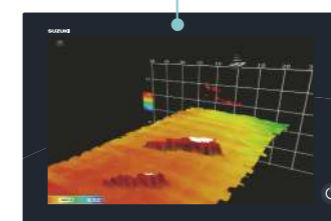
DIGITALNI PREKIDAČI



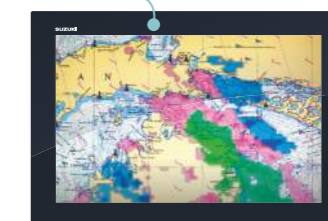
RADAR



KARTOGRAFSKI PLOTER



VIŠEKANALNI SONAR



VRIJEME

SUZUKI DIAGNOSTIC SYSTEM MOBILE

Jednostavan i lagan za korištenje

Očitati QR kod s informacijama o motoru i poslati ga putem e-maila. Ovo je servisni instrument kojeg svatko može koristiti.

Kako ga upotrebiti

1. Postaviti višenamjenski instrument na prikaz s QR kodom koji sadrži podatke o motoru.
2. Očitati QR kod pomoću mobitelne aplikacije Suzuki Diagnostic System Mobile.
3. Ubaciti podatke o plovidbi i spremirati.
4. Poslati podatke putem e-maila



Dostupan besplatno

Kako bi ovaj instrument bio dostupan za što veći broj nautičara, svi klijenti koji koriste nove višenamjenske instrumente moći će ga koristiti besplatno.

* Suzuki Diagnostic System Mobile je besplatan. Da bi se mogao koristiti potreban je pametan telefon (Smartphone) Android ili iOS.

Prednosti za klijente

- Ova aplikacija može prikazati informacije kao što su broj sati plovidbe u pojedinim režimima te omogućava analizu tijekom krstarenja.

- Kada odete do svog servisera moći ćete im jednostavno dati sve podatke o upotrebi motora.

Prednosti za zastupnike i servisere

- Mogu lakše doći do informacija o motoru bez povezivanja sa računalom.

- Ukoliko dođe do poteškoća u radu motora, serviseru može te prosljediti korisne informacije prije zahvata na motoru.



www.motonavis.hr

THE ULTIMATE OUTBOARD MOTOR

OTKRIJTE NAJBOLJI NAČIN DA DOŽIVITE MORE SA
SUZUKI VANBRODSKIM MOTORIMA



SUZUKI

MOTONAVIS
trgovina i usluge

ekskluzivni distributer za izvanbrodske motore SUZUKI

Pod Jelšun 6, Rijeka

Tel. +385/ (051) 213-955, Gsm +385/ (098) 207-655, motonavis@motonavis.hr

www.motonavis.hr - www.suzuki-marine.hr



“Way of life!” je srce našeg brenda, svaki Suzukijev automobil, motocikl ili vanbrodski motor, izrađen je tako da pruži našim korisnicima svakodnevni užitek.

Molimo Vas da pažljivo pročitate uputstvo upotrebe i održavanja, te koristite vanbrodski motor na siguran i odgovoran način.

Suzuki Vas poziva da koristite svoju brodicu na siguran način i uz poštovanje morskog okoliša.

Standardne i opcionalne tehničke specifikacije mogu se razlikovati od tržišta do tržišta. Moguće je da pojedine slike iz ovog kataloga predstavljaju modele koji nisu dostupni na Vašem tržištu. Iz tog razloga Vas molimo da se obratite službenom zastupniku za Hrvatsku, Motonavis d.o.o. Rijeka. Informacije i slike odnose se na tehničke karakteristike vanbrodskih motora u trenutku tiskanja ovog kataloga. U sklopu stalne politike unapređivanja proizvoda, Suzuki zadržava pravo da u bilo kom trenutku promjeni, bez prethodnog upozorenja, karakteristike pojedinih modela. Iz tog razloga tehnički podaci iz ovog kataloga ne mogu se smatrati obvezujućim.

SUZUKI

SUZUKI MOTOR CORPORATION

300 TAKATSUKA-CHO, MINAMI-KU, HAMAMATSU-SHI, SHIZUOKA 432-8611 JAPAN
www.globalsuzuki.com

Katalog: SUZUKI VANBRODSKI MOTORI 2020
Tiskano u Hrvatskoj 2020.